

# Fleischmann E 32 / BR 132 Platine



## Eigenschaften:

- NEM651
- LED-Frontleuchten

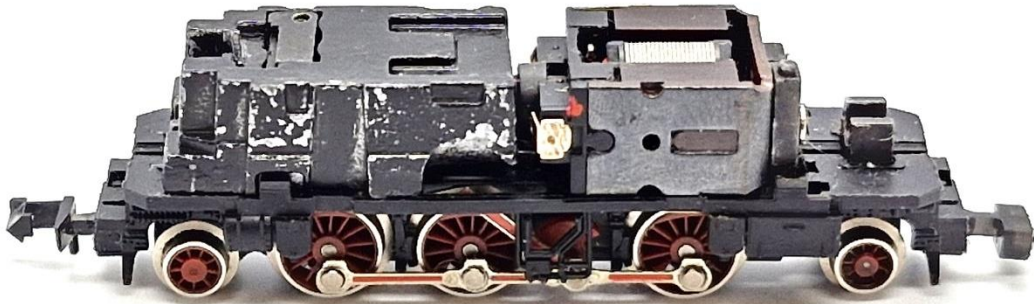
## Funktions-Mapping:

Decoder-Ausgang	Funktion
F0f	Frontleuchtel vorne
F0r	Frontleuchte hinten

## Installation:

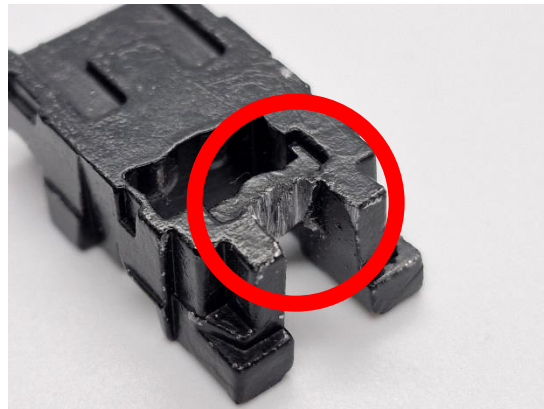
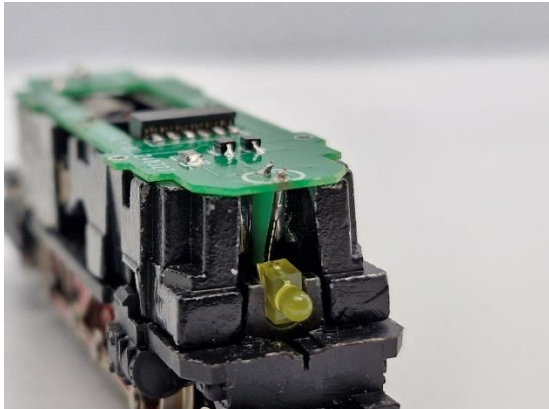
### Stufe 1:

Entfernen Sie die Gehäuseabdeckung und trennen Sie die Platine ab.



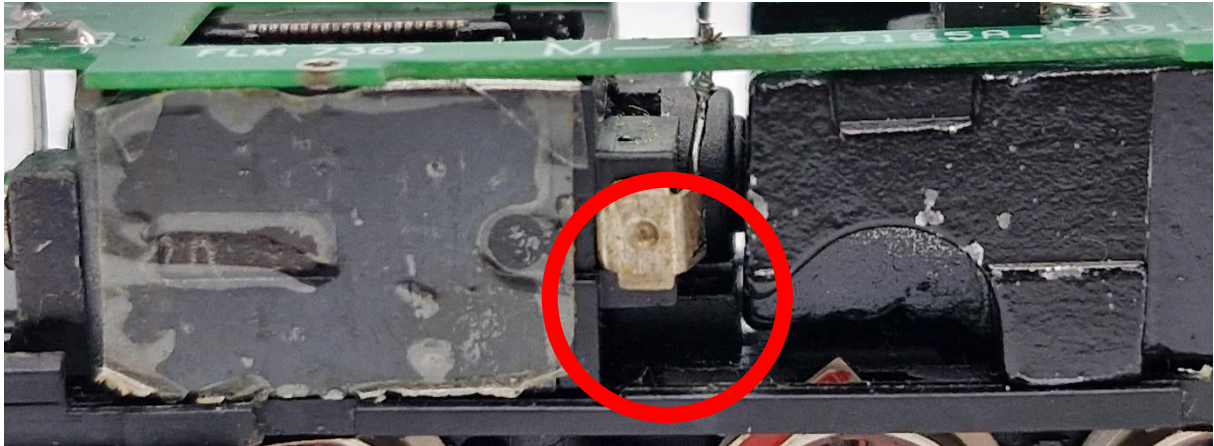
### Stufe 2:

Nehmen Sie das Gewicht und feilen Sie es ein wenig weg, so dass Platz für die LED bleibt.



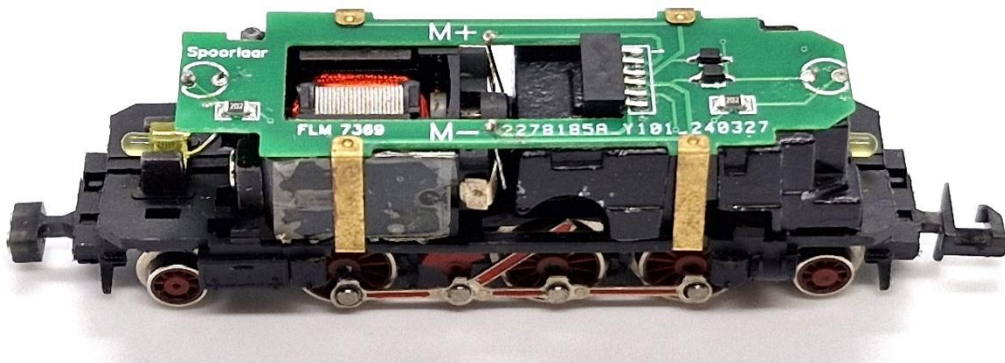
### Stufe 3:

Setzen Sie die neue Leiterplatte ein. Achten Sie darauf, dass die Stifte auf der Platine zwischen den Motorklemmen liegen, damit der beste Kontakt gewährleistet ist.



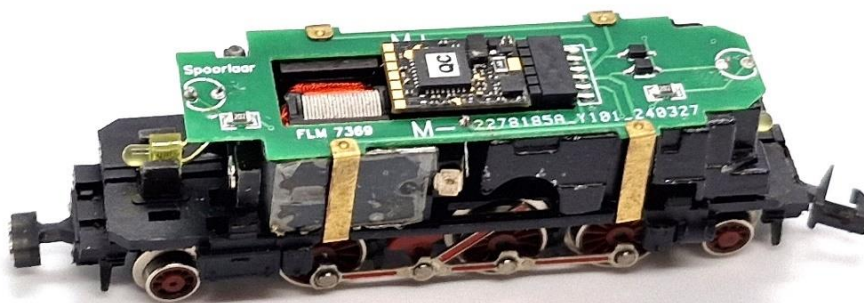
### Stufe 4:

Klemmen Sie die Platine mit den Clips fest.



### Stufe 5:

Setzen Sie den Decoder auf die Platine. Pin 1 ist auf der Platine mit einer kleinen „1“ gekennzeichnet.



**Stufe 6:**

Entfernen Sie alle Kupferleitungen von der Haube.



**Stufe 7:**

Die Haube kann nun wieder eingesetzt werden. Der Einbau ist gelungen!

