

Fleischmann E 32 / BR 132 printplaat



Eigenschappen:

- NEM651
- LED frontseinen

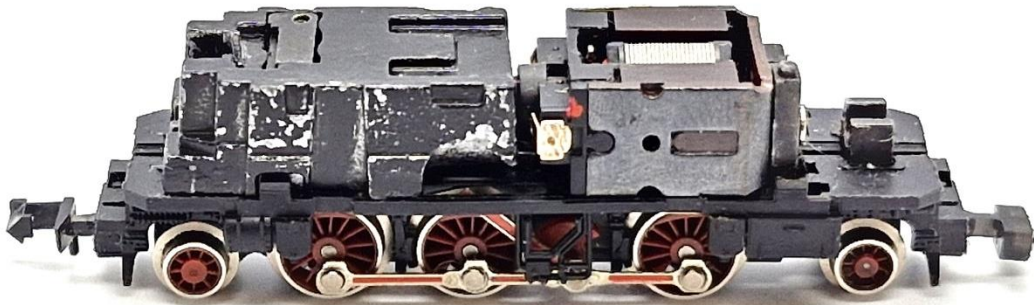
Functie map:

Decoder uitgang	Functie
F0f	Frontsein voor
F0r	Frontsein achter

Installatie:

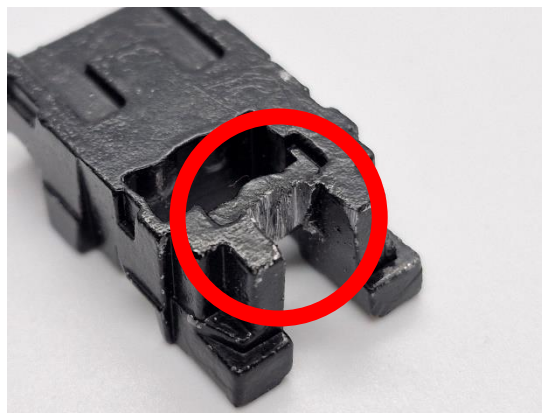
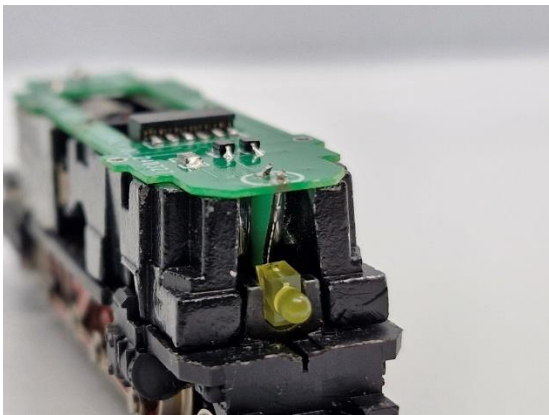
Stap 1:

Verwijder de kap van het chassis en haal de printplaat los.



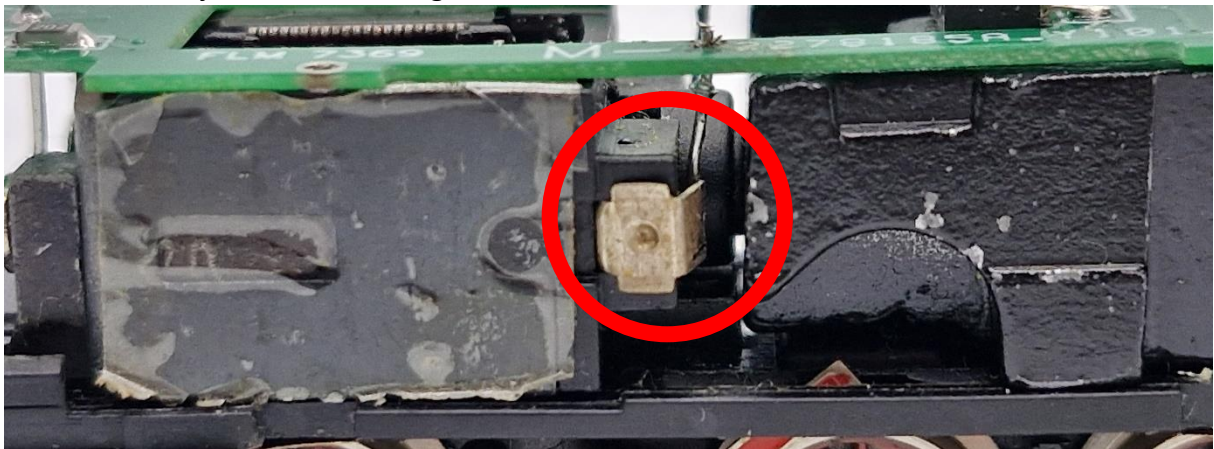
Stap 2:

Neem het gewichtje en vijl een stukje weg, zodat er ruimte is voor de LED



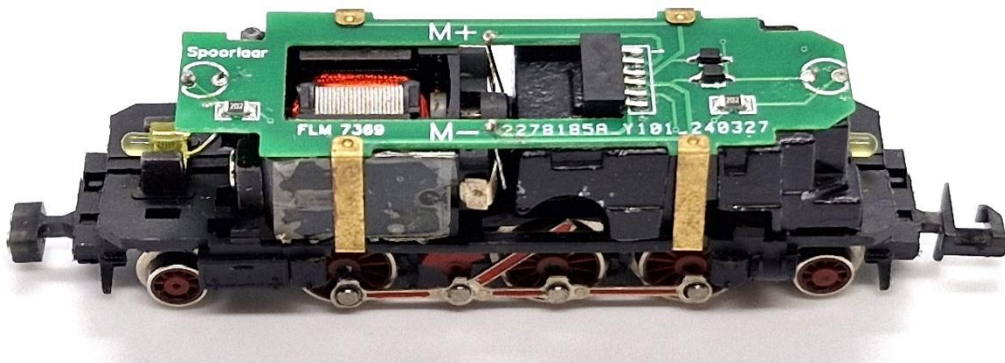
Stap 3:

Plaats de nieuwe printplaat. Zorg ervoor dat de pinnen op de printplaat tussen de motorklemmetjes komen, dit zorgt voor het beste contact.



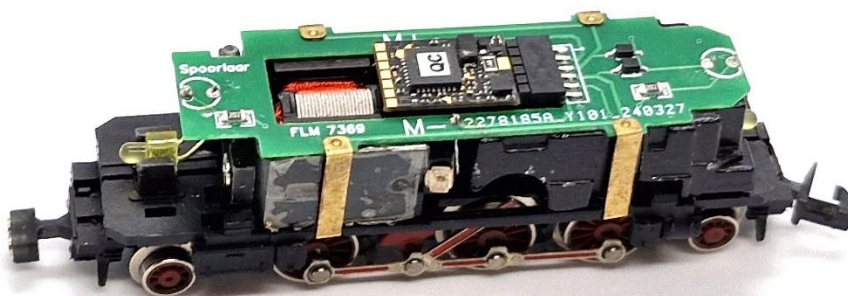
Stap 4:

Klem de printplaat vast met de klemmetjes.



Stap 5:

Installeer de decoder op de printplaat. Pin 1 staat aangegeven met een kleine "1" op de printplaat.



Stap 6:

Verwijder alle koperen geleiders uit de kap.



Stap 7:

De kap kan nu worden teruggeplaatst. De installatie is gelukt!

