

Fleischmann E 32 / BR 132 Platine



Eigenschaften:

- NEM651
- LED-Frontleuchten

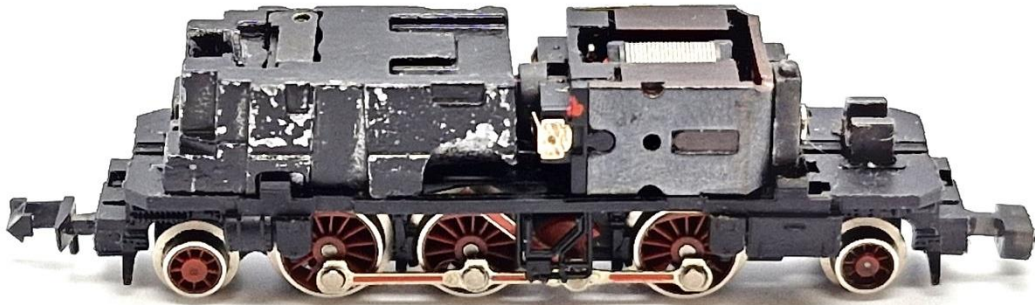
Funktions-Mapping:

Decoder-Ausgang	Funktion
F0f	Frontleuchtel vorne
F0r	Frontleuchte hinten

Installation:

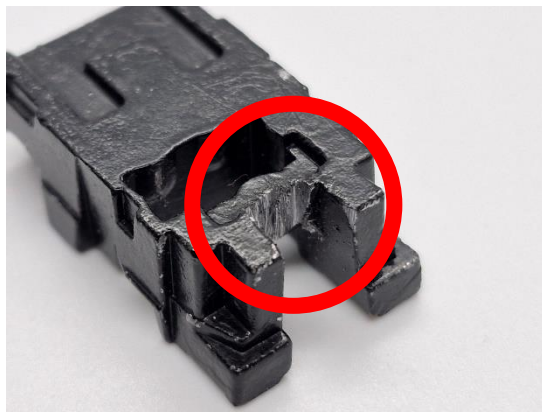
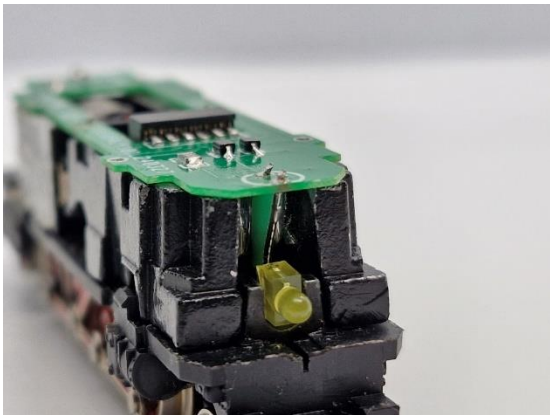
Stufe 1:

Entfernen Sie die Gehäuseabdeckung und trennen Sie die Platine ab. Schrauben Sie den Motor ab und drehen Sie ihn um 180 Grad. Dann wieder anschrauben. Die Fahrtrichtung ist nun richtig.



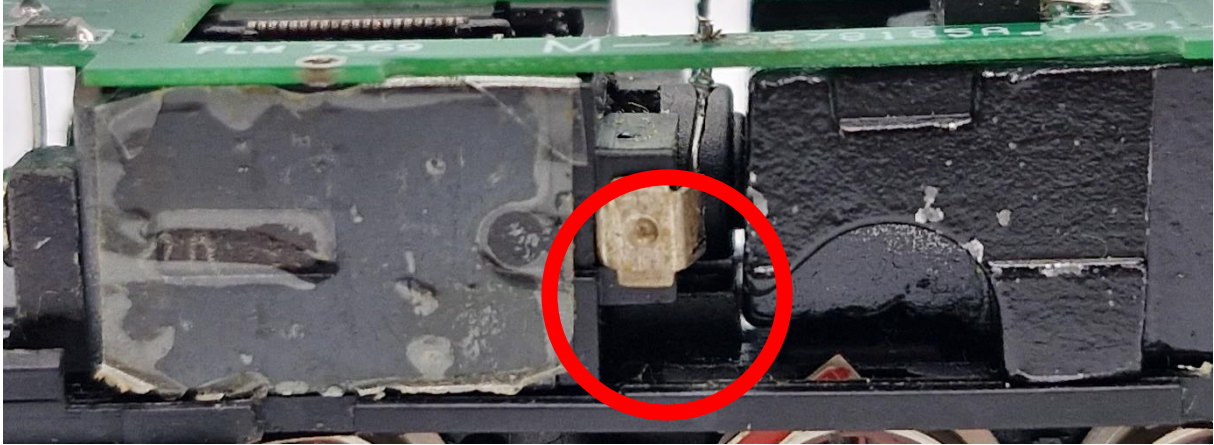
Stufe 2:

Nehmen Sie das Gewicht und feilen Sie es ein wenig weg, so dass Platz für die LED bleibt.



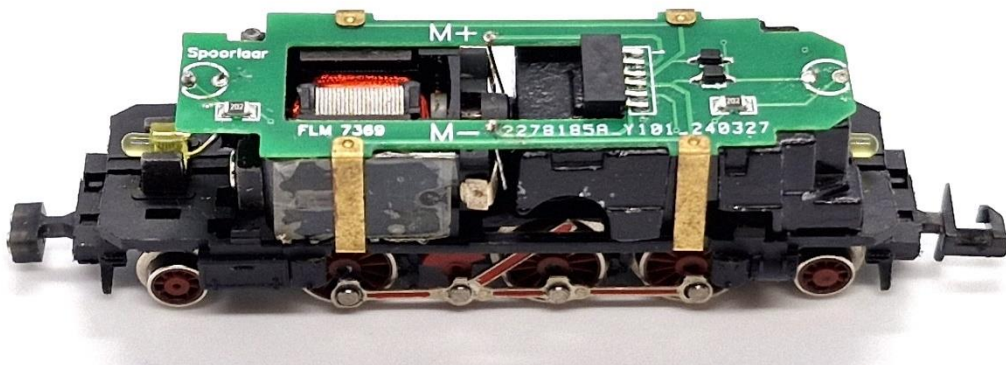
Stufe 3:

Setzen Sie die neue Leiterplatte ein. Achten Sie darauf, dass die Stifte auf der Platine zwischen den Motorklemmen liegen, damit der beste Kontakt gewährleistet ist.



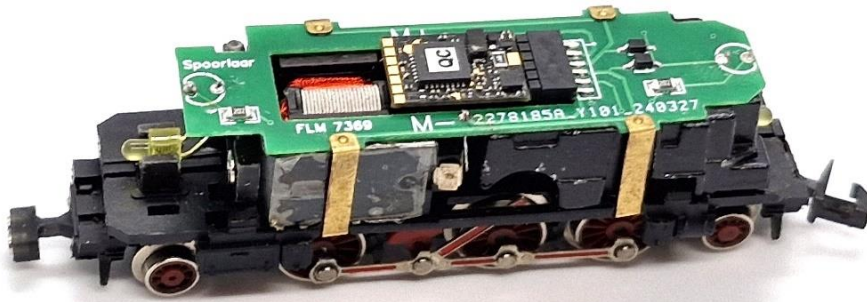
Stufe 4:

Klemmen Sie die Platine mit den Clips fest.



Stufe 5:

Setzen Sie den Decoder auf die Platine. Pin 1 ist auf der Platine mit einer kleinen „1“ gekennzeichnet.



Stufe 6:

Entfernen Sie alle Kupferleitungen von der Haube.



Stufe 7:

Die Haube kann nun wieder eingesetzt werden. Der Einbau ist gelungen!

