

# Spoorlaar Fleischmann ER20 RH2016 upgrade set



## Eigenschaften:

- NEXT18
- LED-Spitzen- und Schlussbeleuchtung
- Fernlicht bei Version B
- Führerstandsbeleuchtung

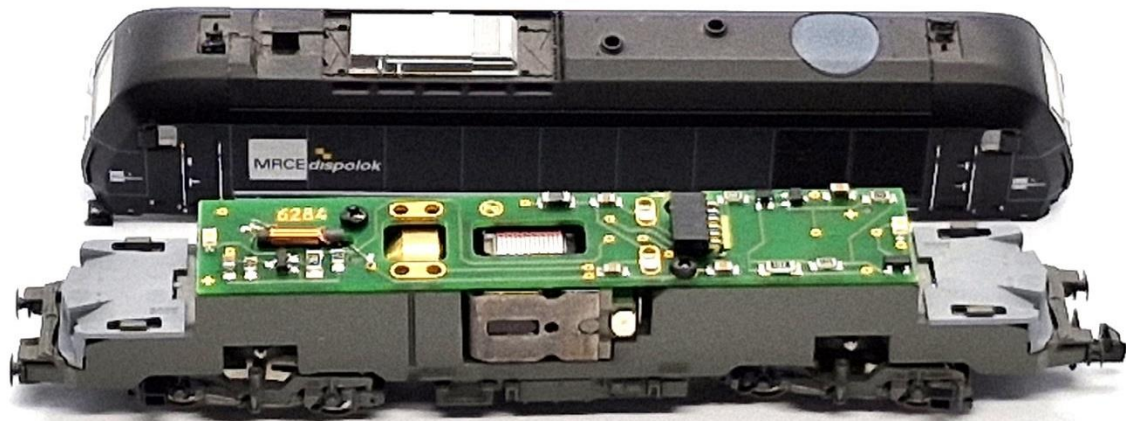
## Funcie map:

Funktion	Version A	Version B
F0f	A-Licht unter Führerstand 1	Spitzenlicht Führerstand 1
F0r	A-Licht unter Führerstand 2	Spitzenlicht Führerstand 2
AUX1	Schlusslicht Führerstand 1	Schlusslicht Führerstand 1
AUX2	Schlusslicht Führerstand 2	Schlusslicht Führerstand 2
AUX3	A-Licht über Führerstand 1	Fernlicht Führerstand 1
AUX4	A-Licht über Führerstand 2	Fernlicht Führerstand 2
AUX5	Führerstandsbeleuchtung 1	Führerstandsbeleuchtung 1
AUX6	Führerstandsbeleuchtung 2	Führerstandsbeleuchtung 2

## Installatie:

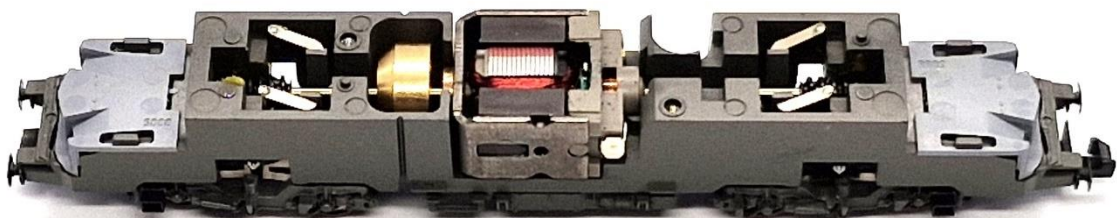
### Schritt 1:

Gehäuse vorsichtig abnehmen.



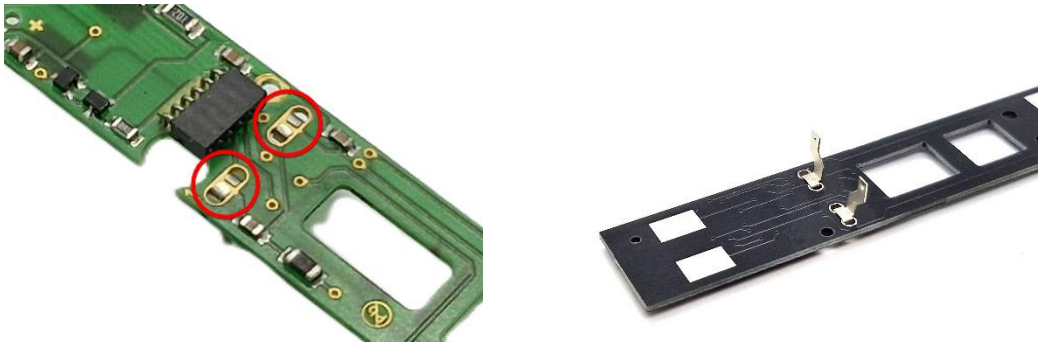
### Schritt 2:

Alte Platine entfernen (befestigt mit 2 Schrauben). Gleichzeitig den Motor um 180 Grad drehen.



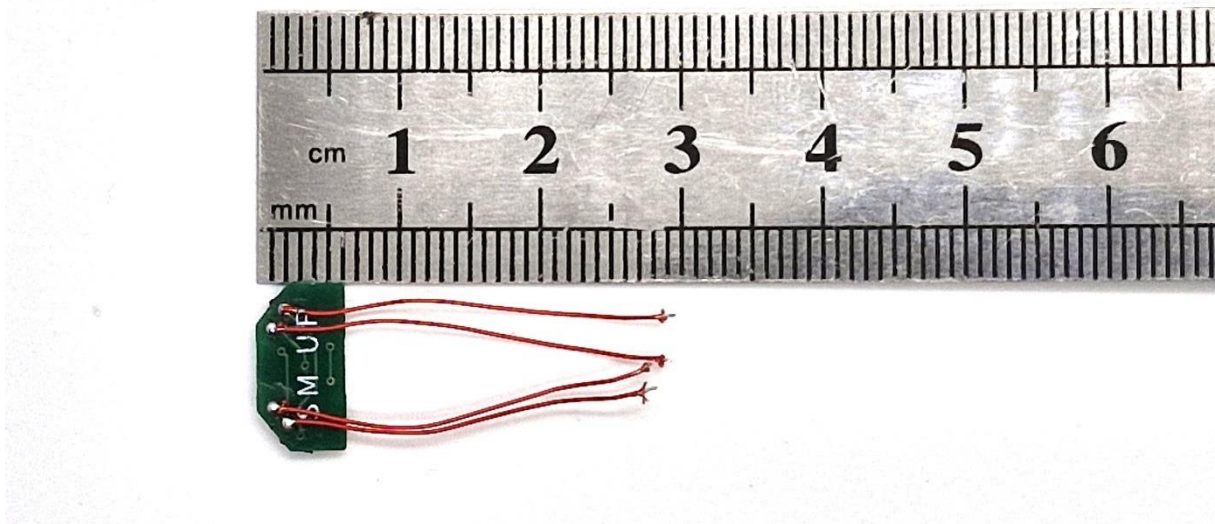
### Schritt 3:

Motorklemmen lösen und auf die neue Platine übertragen.



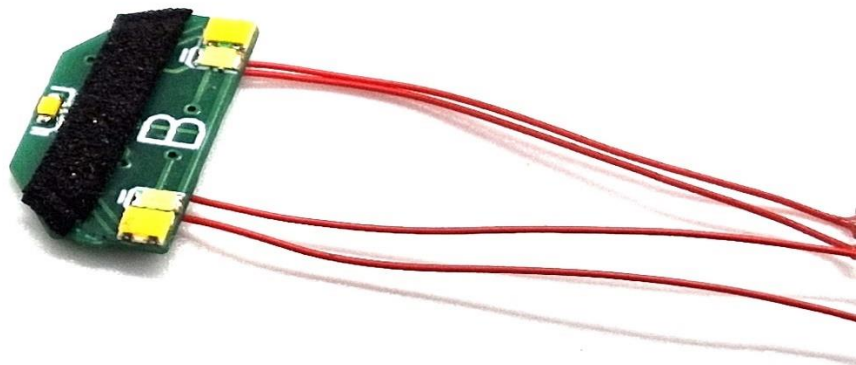
### Schritt 4:

Kabel mit einer Länge von ca. 28 mm an die LED-Platinen löten.



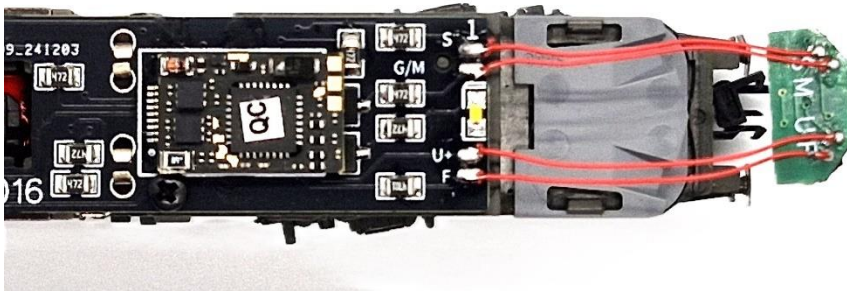
### Schritt 5:

LED-Platine umdrehen, den mitgelieferten Schaumstoffstreifen auf die richtige Länge zuschneiden und mittig anbringen.



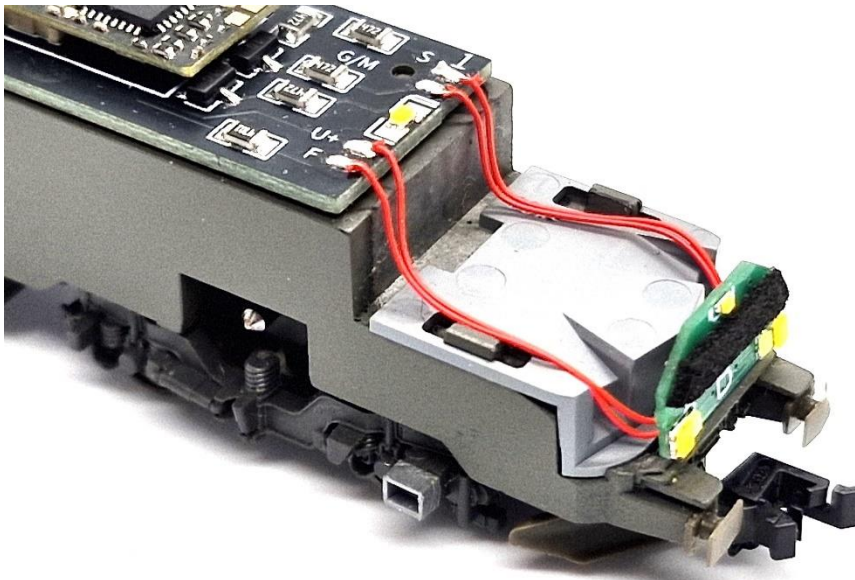
### Schritt 6:

Neue Hauptplatine einsetzen und beide LED-Platinen verlöten.



### Schritt 7:

Kabel und LED-Platine in die richtige Position bringen, sodass sie mittig sitzen.



**Schritt 8:**

Lichtleiter entfernen und Führerstände aus dem Gehäuse nehmen.



**Schritt 9:**

Ein kleines Loch in die Führerstände bohren für die Beleuchtung. Dann Führerstände wieder einsetzen.



**Schritt 10:**

Die Öffnungen der Signalleuchten auffüllen oder die Enden der Lichtleiter wieder einsetzen.



**Schritt 11:**

Gehäuse wieder auf das Fahrgestell setzen, dabei darauf achten, dass die LED-Platinen mittig bleiben. Die Installation ist nun abgeschlossen. Vergessen Sie nicht, die CV-Werte nach Wunsch einzustellen!

