

Spoorlaar Minitrix Re 460 LOK 2000

Leiterplatten-Upgrade-Set



Eigenschaften:

- NEXT18
- LED-Beleuchtung vorne und hinten
- Beleuchtung der Kabine
- Verschiedene Schweizer Signalbilder möglich
- Einfache Installation

AUX-mapping:

Decoder-Ausgang	In Kombination mit	Funktion auf der Leiterplatte
F0f		Spitzenlichter links & oben, Führerstand 1
F0r		Spitzenlichter links & oben, Führerstand 2
AUX1		Spitzenlicht rechts, Führerstand 1
AUX2		Spitzenlicht rechts, Führerstand 2
AUX3		Schlusslichter, Führerstand 1
AUX4		Schlusslichter, Führerstand 2
AUX5	F0f	Führerstandsbeleuchtung 1
AUX5	F0r	Führerstandsbeleuchtung 2
AUX6	AUX3	Warnsignal, Führerstand 1
AUX6	AUX4	Warnsignal, Führerstand 1

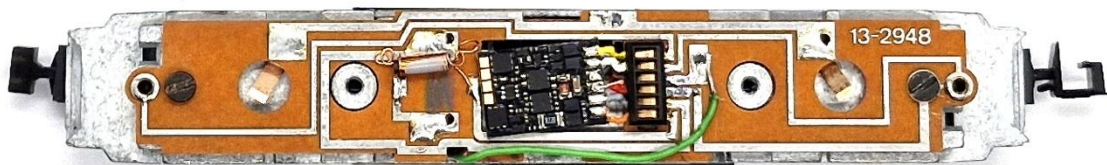
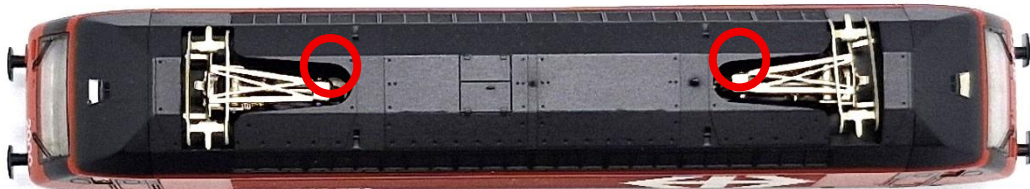
Die LEDs für die linken und rechten Spitzenlichter sowie für die Führerstandsbeleuchtung sind mit einer dünnen Schicht gelber Farbe versehen.

Um ein kühleres Weiß zu erzielen, kann diese Schicht vorsichtig abgekratzt werden.

Installation:

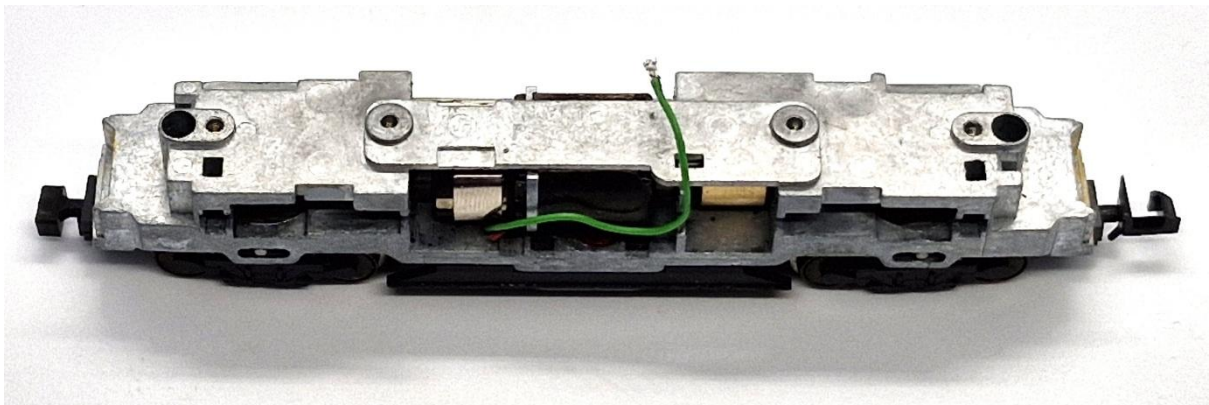
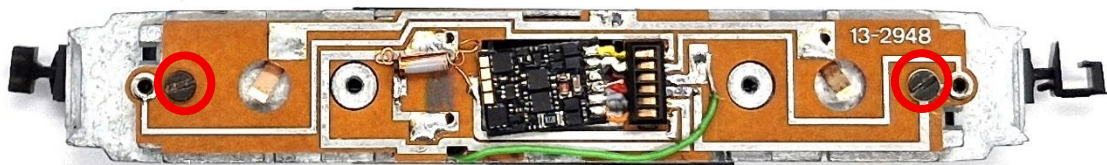
Schritt 1:

Die Schrauben unter den Stromabnehmern lösen. Anschließend das Gehäuse vom Fahrgestell abnehmen.



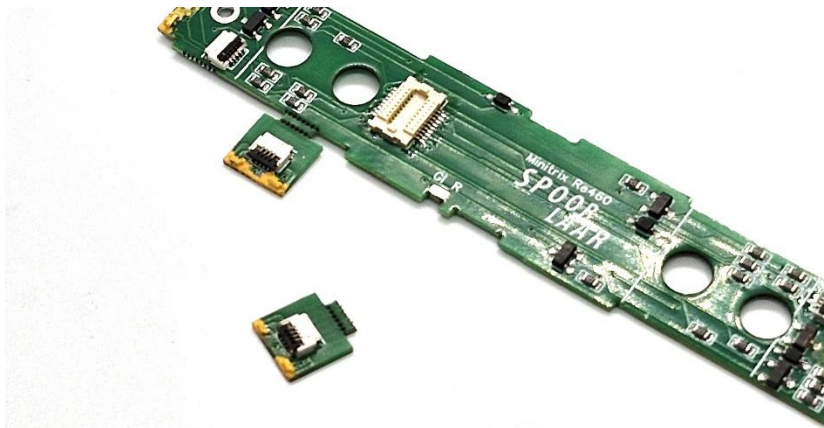
Schritt 2:

Die alte Leiterplatte abschrauben und vom Fahrgestell entfernen. Das rote Kabel abtrennen und die Glühlämpchen entfernen.



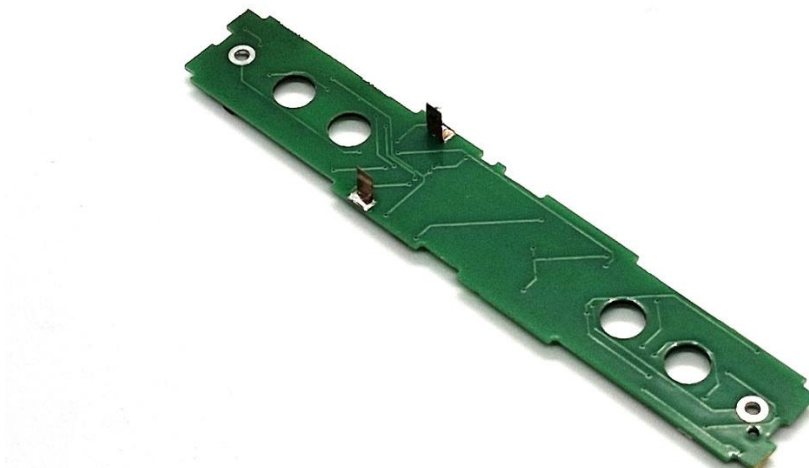
Schritt 3:

Die LED-Platinchen von der NEXT18-Leiterplatte abziehen.



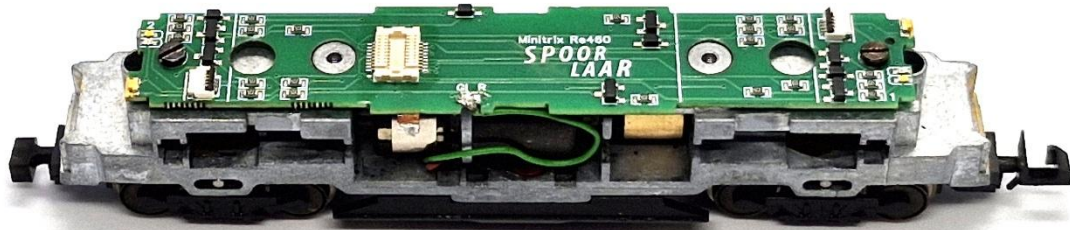
Schritt 4:

Die Motorkontakte an der neuen Leiterplatte nach oben biegen.



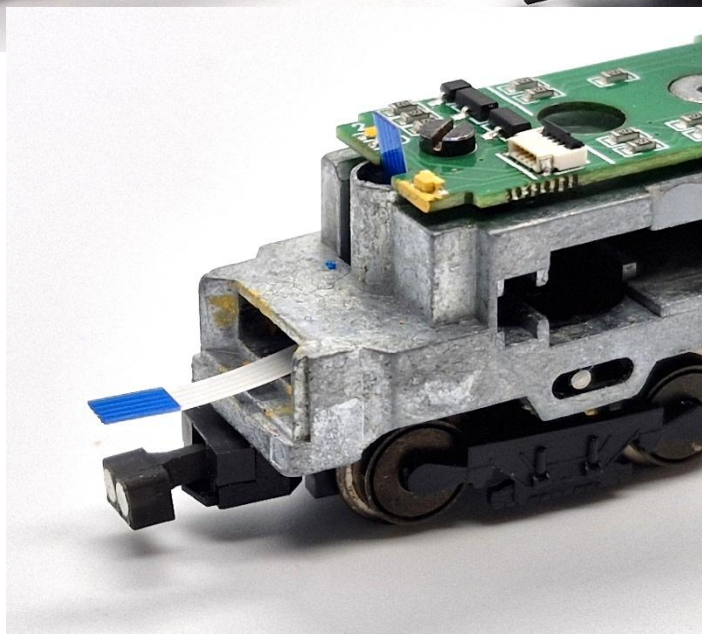
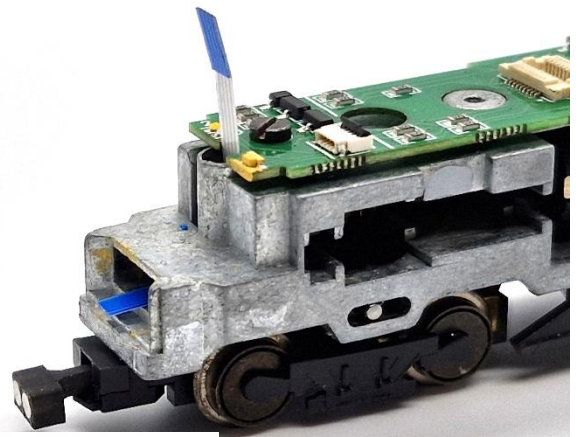
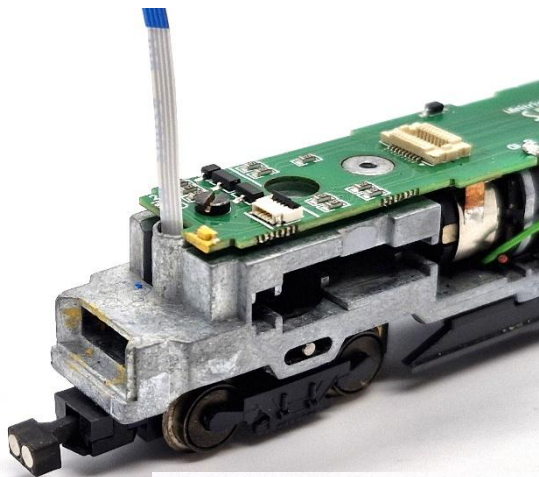
Schritt 5:

Die neue Leiterplatte festschrauben und das grüne Kabel an **GI_R** anlöten.



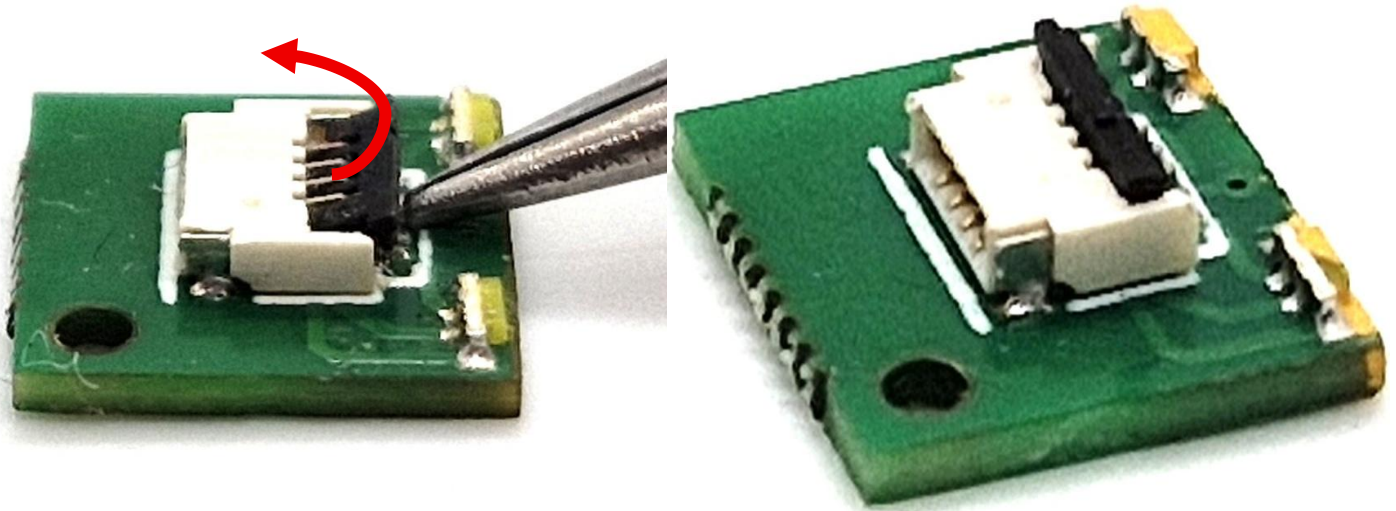
Schritt 6:

Eines der Flachbandkabel nehmen und durch die Öffnung der ehemaligen Glühlämpchen führen.



Schritt 7:

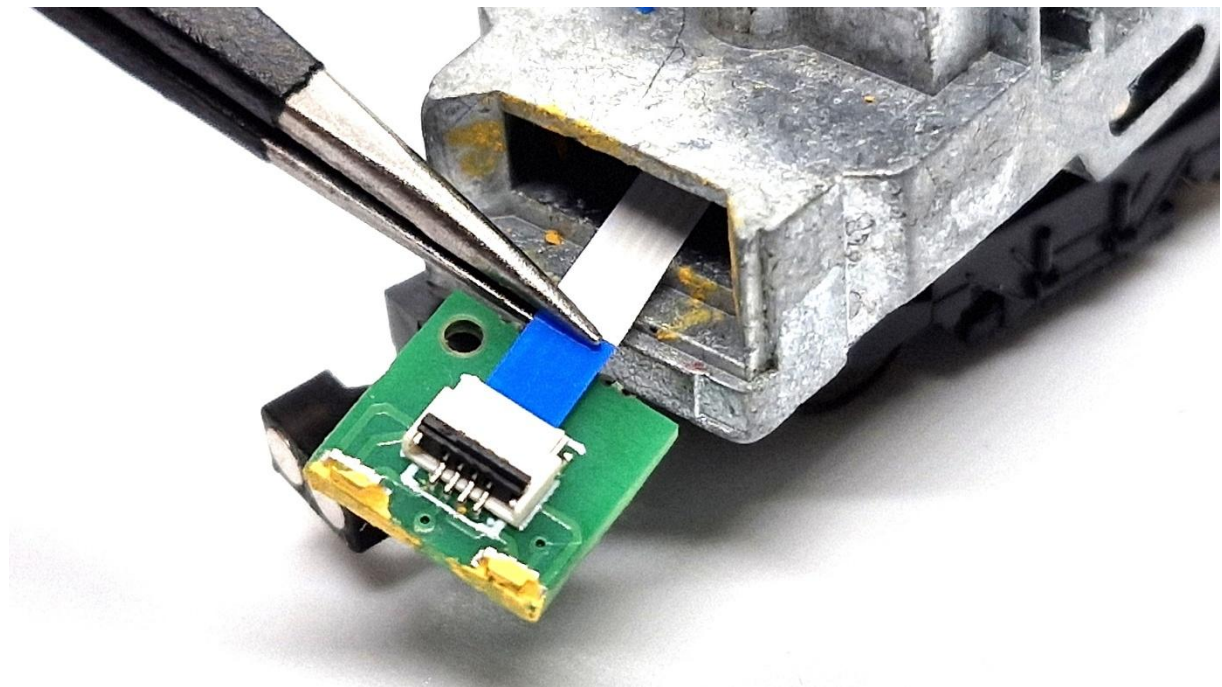
Alle Anschlüsse öffnen, indem der schwarze Bügel nach oben geklappt wird. Eine Pinzette oder ein kleiner Schlitzschraubendreher ist hierfür gut geeignet.



Schritt 8:

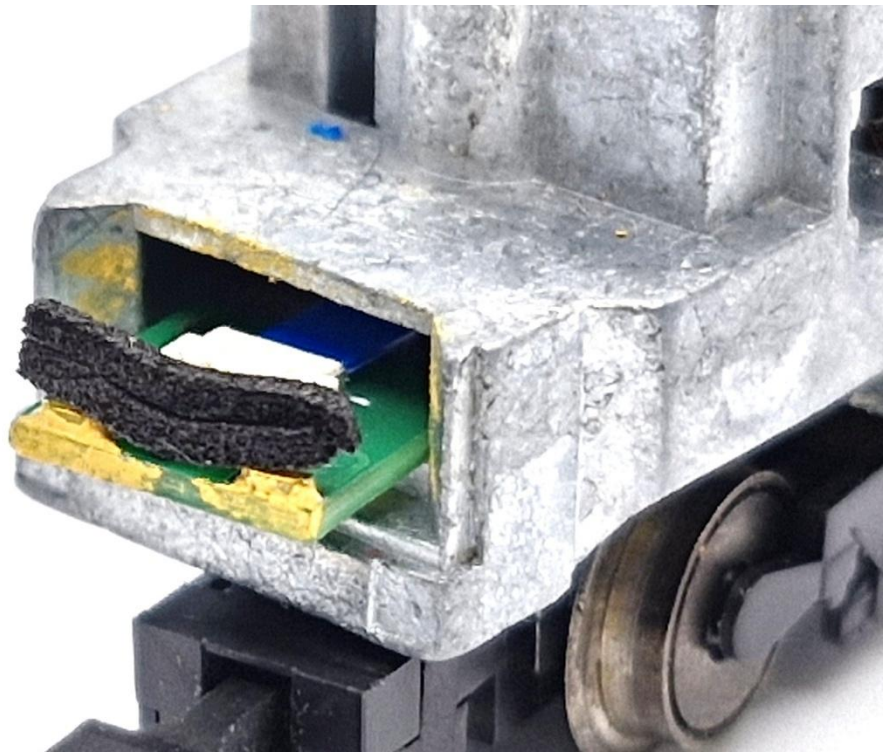
Ein Stück des mitgelieferten doppelseitigen Klebebands (weißes Stück im Beutel) abschneiden und unter das LED-Platinchen kleben.

Anschließend den Stecker des Flachbandkabels einschieben und den Bügel vorsichtig nach unten drücken, um ihn zu fixieren.



Schritt 9:

Zweimal Schaumstoffstück **A** (siehe Erklärung am Ende der Anleitung) auf das LED-Platinchen kleben.



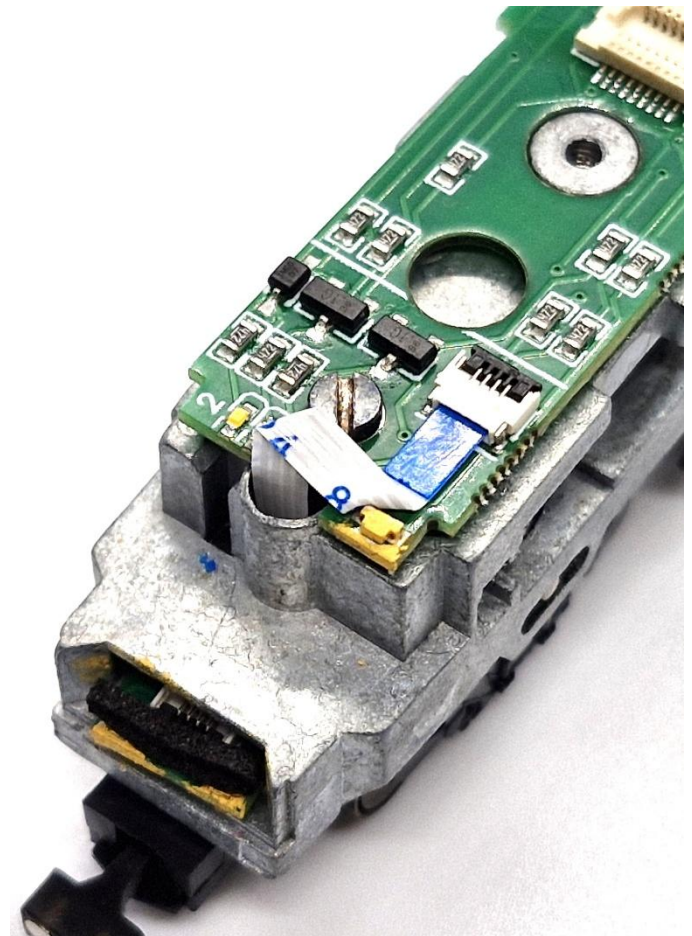
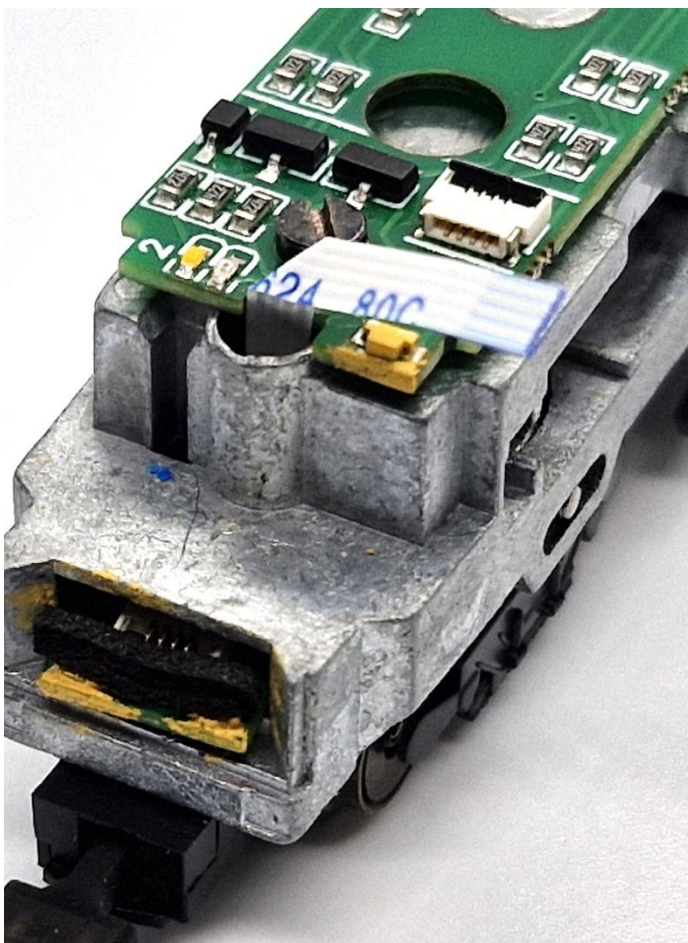
Schritt 10:

Die Baugruppe nach innen schieben und, wenn möglich, vorsichtig nach unten drücken.



Schritt 11:

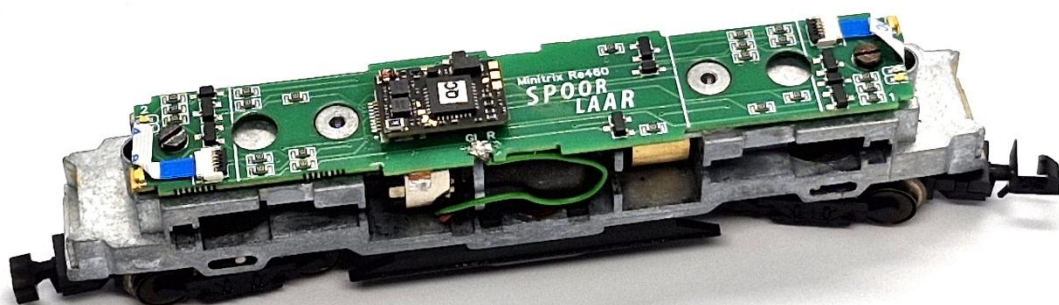
Das Flachbandkabel falten und in den Anschluss der NEXT18-Leiterplatte einsetzen.



Schritte 6 bis 11 für die andere Seite wiederholen.

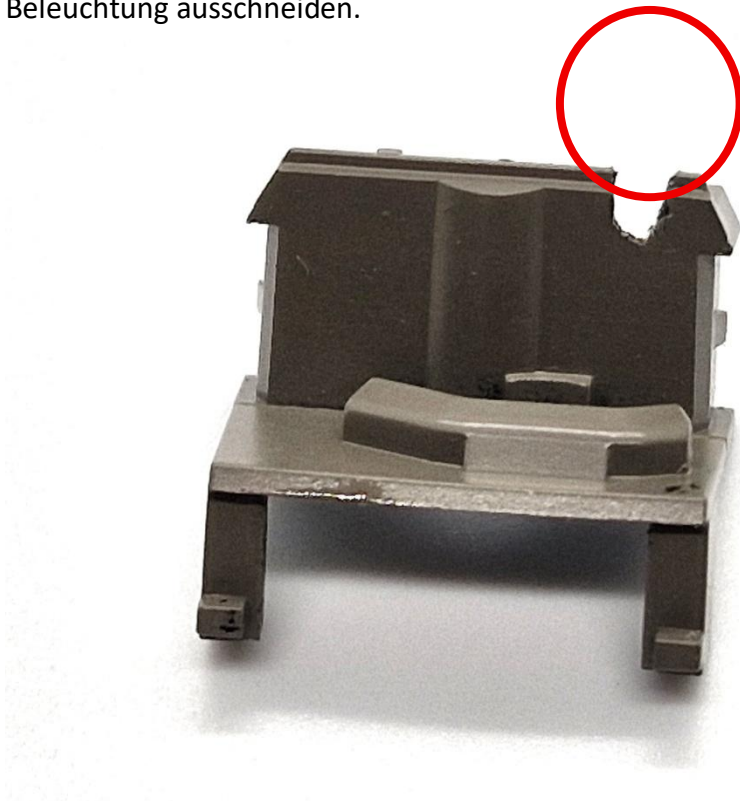
Schritt 12:

Den Decoder einsetzen.



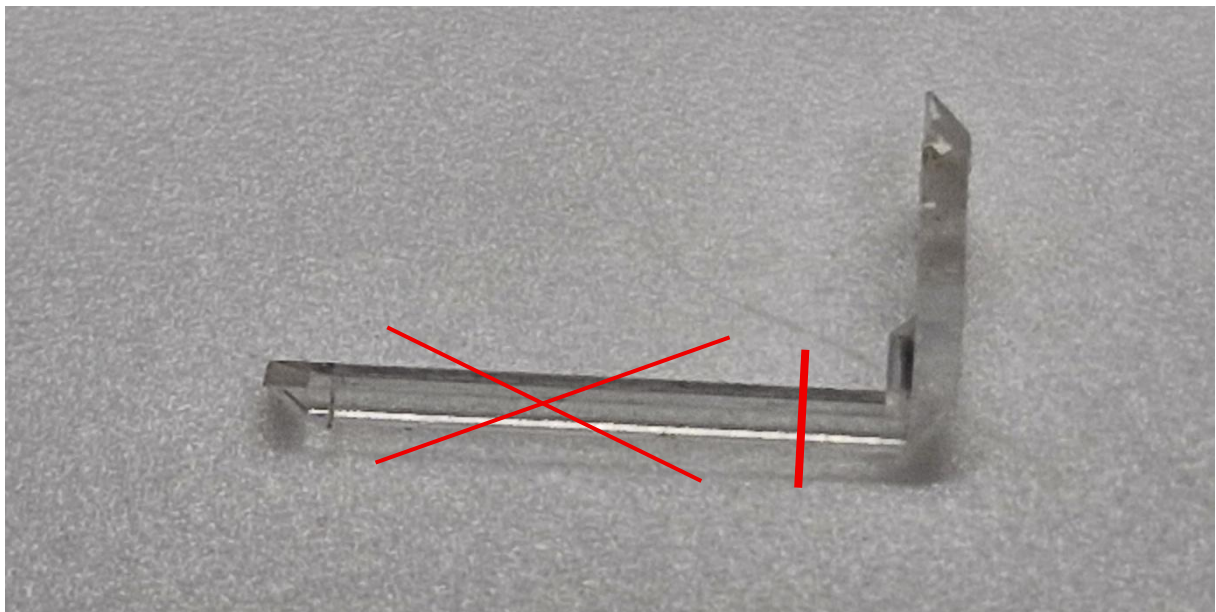
Schritt 13:

Den Führerstand aus dem Gehäuse entfernen und ein Stück aus der Rückwand für die Beleuchtung ausschneiden.



Schritt 14:

Den linken Teil des oberen Lichtleiters abschneiden.



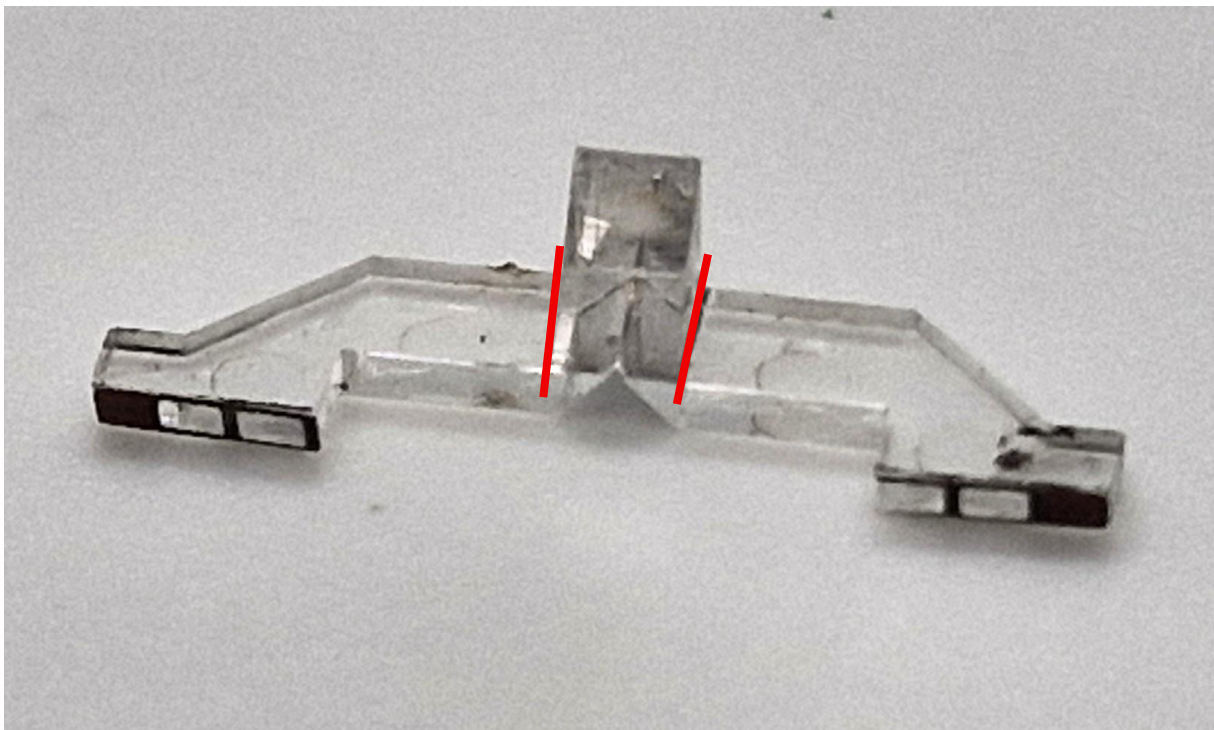
Schritt 15:

Den Lichtleiter entfernen und Schaumstoffstück **B** in das Gehäuse einkleben.



Schritt 16:

Den mittleren Teil des Lichtleiters ausschneiden oder abkneifen.



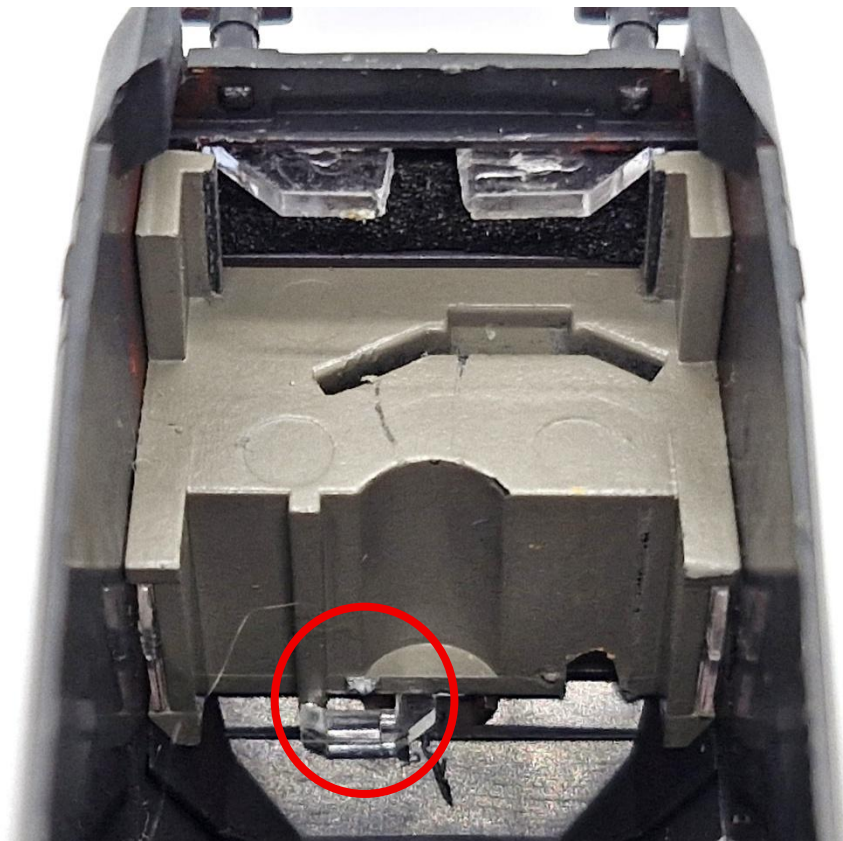
Schritt 17:

Die Lichtleiter mit einem Tropfen Holzleim oder Kristal Klear wieder in das Gehäuse einkleben.



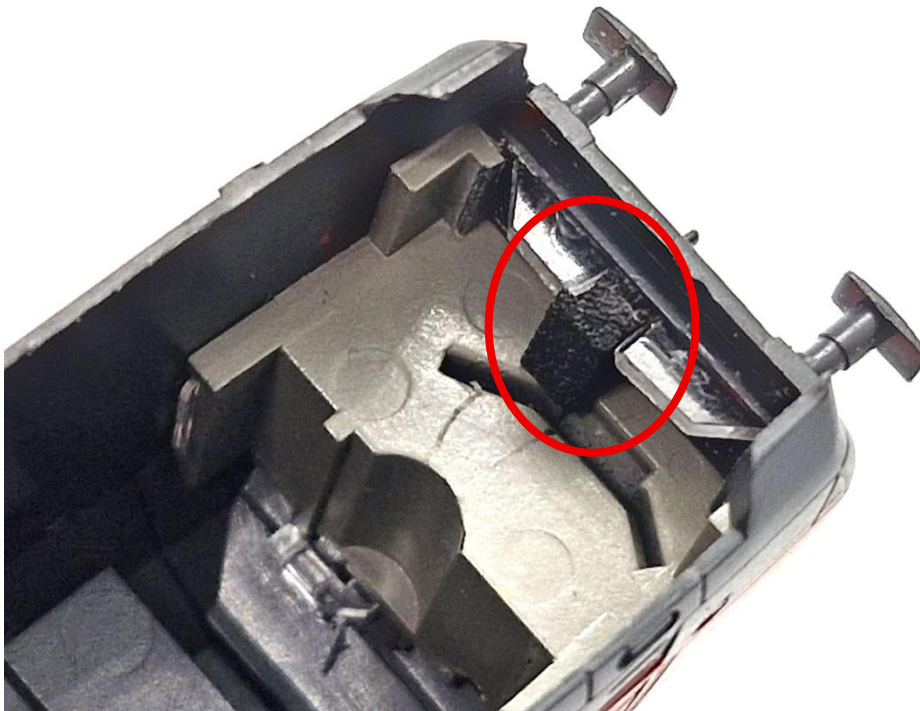
Schritt 18:

Den Führerstand zusammen mit dem oberen Lichtleiter wieder in das Gehäuse einsetzen.



Schritt 19:

Drei Stücke von Schaumstoffstück **C** übereinander zwischen die Lichtleiter einsetzen.



Schritte 13 bis 19 für die andere Seite wiederholen.

Schritt 20:

Das Gehäuse wieder auf das Fahrgestell setzen und festschrauben.
Die Installation ist nun abgeschlossen!

Erklärung der Schaumstoffstücke:

